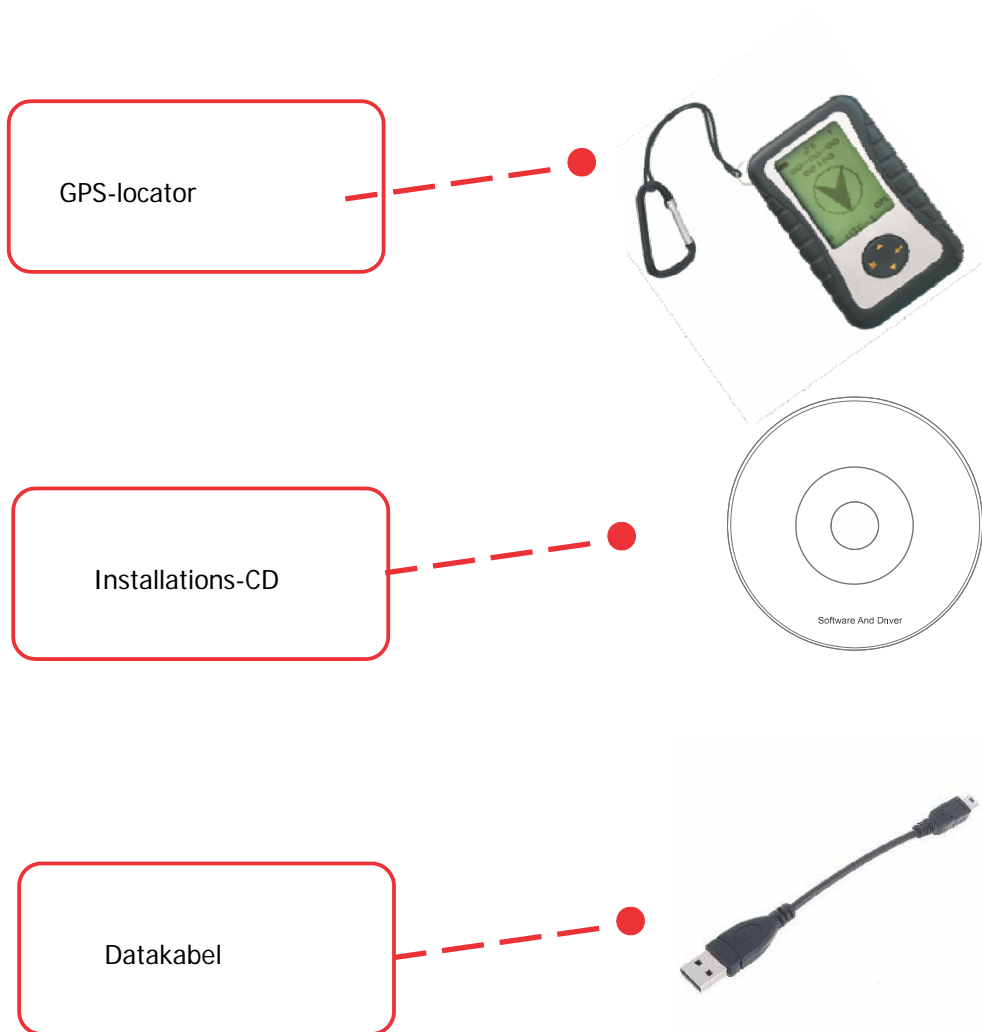


## Installationsguide för USB-drivrutin och datorprogramvara



## I förpackningen



## Innehåll

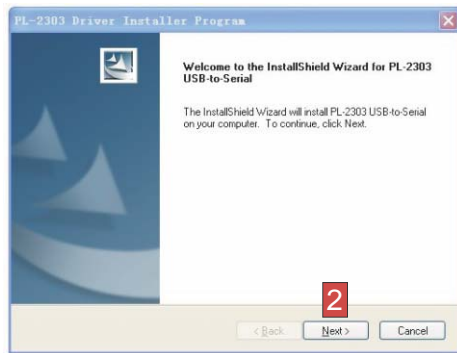
Installation på Windows XP .....	sedan 4
Installation på Windows 7 eller Vista .....	sidan 6
Installation av programvara .....	sidan 8
Systemkrav ... ..	sidan 10

# Installation på Windows XP

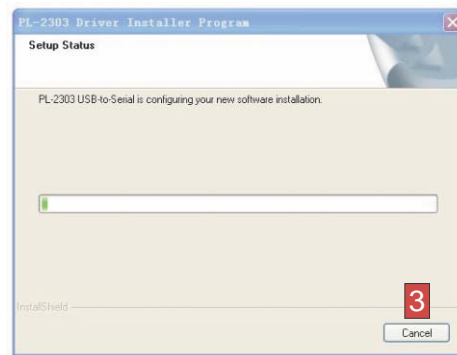
Lägg CD:n i CD-ROM-enheten, följande fönster visas..



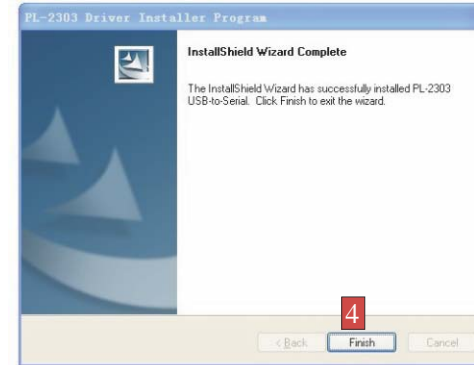
1 Klicka på "Install USB Driver" (installera USB-drivrutin) 1.



2 Klicka på "Next" (nästa) 2 för att fortsätta.



3 Vänta tills installationen är färdig. Om du vill avbryta den ska du klicka på "Cancel" (avbryt) 3.



4 Klicka på "Finish" (slutför) 4 för att fullborda installationen av USB-drivrutinen.

5 Anslut GPS-locatorn till datorn med USB-kabeln 5.



6 Vänta medan datorn registrerar USB-enheten – 6 visas.

## Installation på Windows 7 eller Vista

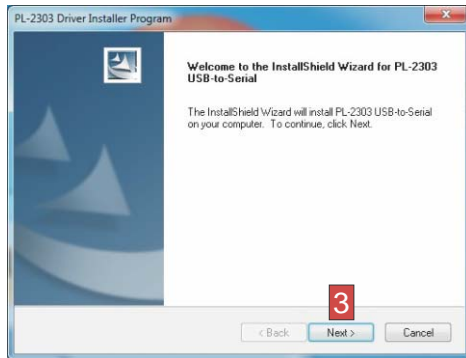
Lägg CD:n i CD-ROM-enheten, följande fönster visas på datorn. Klicka på 1 för att starta CD:n automatiskt.



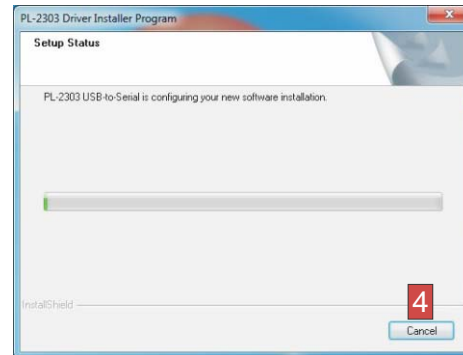
1 Klicka på 1 för att installera USB-drivrutinen.



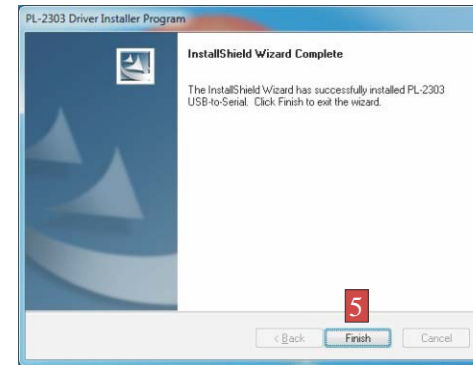
2 Klicka på "Install USB Driver" (installera USB-drivrutin) 2.



3 Klicka på "Next" (nästa) 3 för att fortsätta.



4 Vänta tills installationen är färdig. Om du vill avbryta den ska du klicka på "Cancel" (avbryt) 4.



5 Klicka på "Finish" (slutför) 5 för att fullborda installationen av USB-drivrutinen.

6 Anslut GPS-locatorn till datorn med USB-kabeln 6.



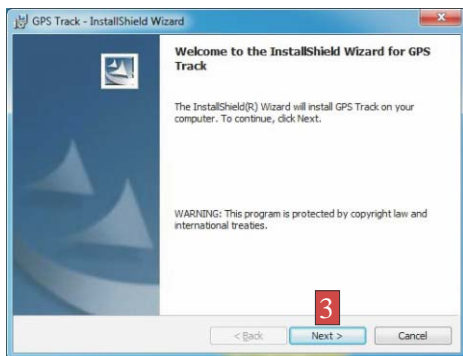
7 Vänta medan datorn registrerar USB-enheten – 7 visas.

# Installation av programvara

Följande anvisningar visar dig hur du ska installera GPSTrack-programvaran på din dator.



**1** Klicka på "Install GPSTrack PC Software" (installera GPSTTrack-programvara för dator) **2** för att fortsätta.



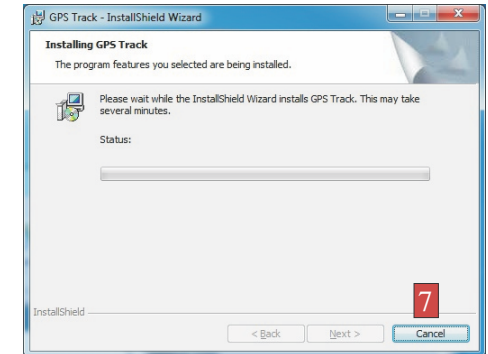
**2** Klicka på "Next" (nästa) **3** för att fortsätta.



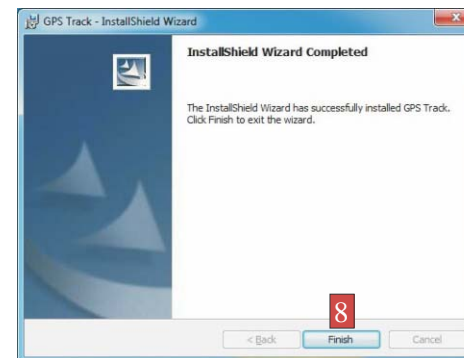
**3** Markera **4** och klicka på "Next" (nästa) **5** för att fortsätta.



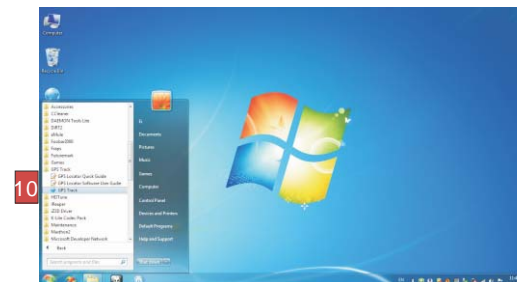
**4** Klicka på "Install" (installera) **6** för att fortsätta.




**5** Vänta tills installationen är färdig. Om du vill avbryta den ska du klicka på "Cancel" (avbryt) **7**.



**6** Klicka på "Finish" (slutför) **8** för att avsluta.



**7** På skrivbordet ska du dubbelklicka på genvägen **9** för att starta GPSTTrack-programvaran för dator eller klicka på **10** under [startmenysymbol 



## Systemkrav

1. Internetanslutning: kabel, DSL-kabel eller DSL.
2. Operativsystem: XP, Windows 7 eller Windows Vista.
3. Internet Explorer: IE 6.0 eller högre.
4. Datorprocessor: 800 MHz Pentium III eller högre.
5. Datorminne: 512 MB eller mer, 1 GB eller mer.
6. Skärmupplösning: 1 024 x 768 pixlar eller mer.